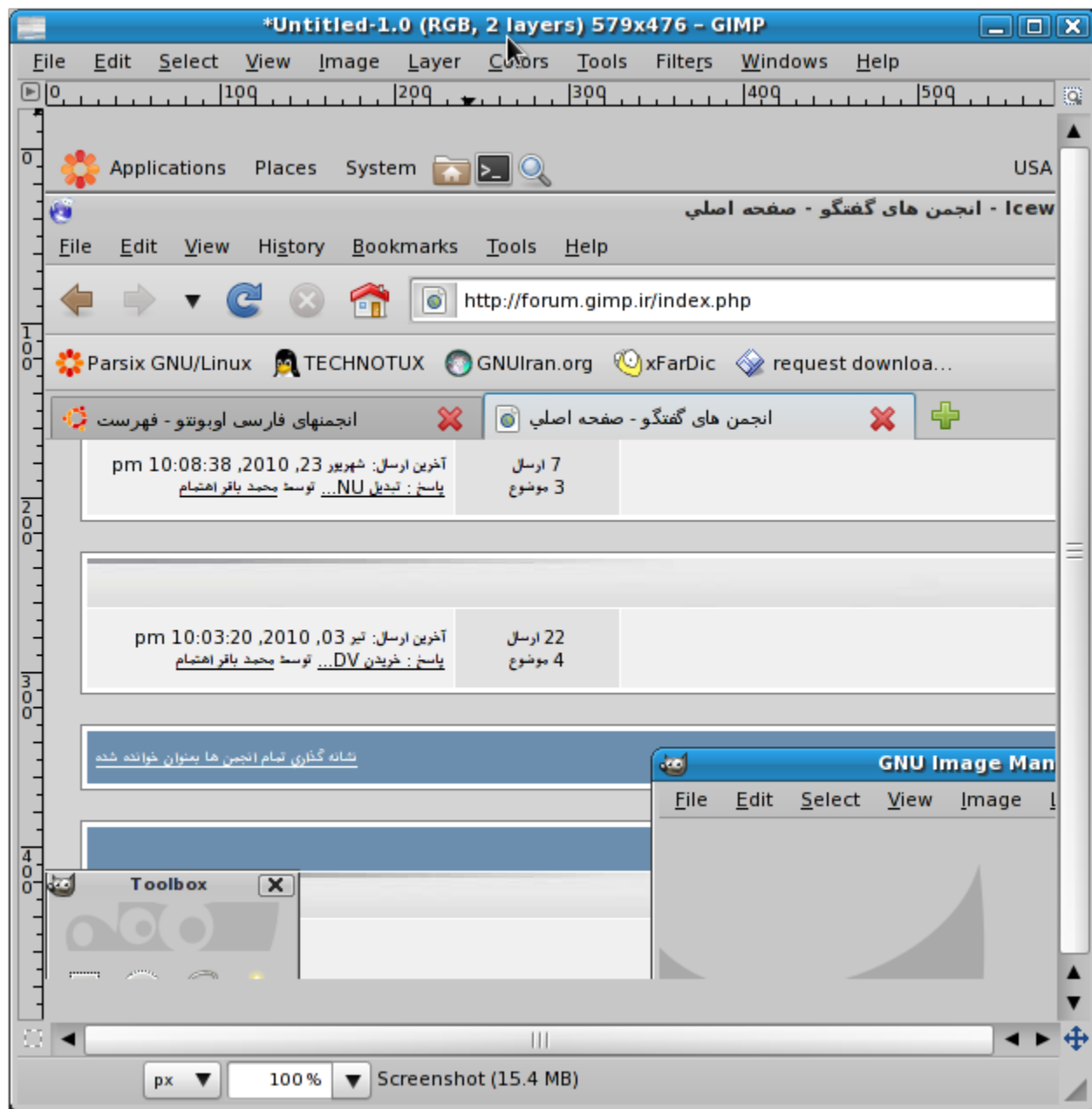


ساخت افکت ذره بین در گیمپ

محمد باقر اهتمام ehtemam@gmail.com

۱۳۸۹/۶/۹

با سلام . در این مقاله قصد داریم تا افکت ذره بین را بسازیم . چنانچه به عکسی در این مقاله نیاز بود می توانید به سایت گیمپ ایران^۱ مراجعه کنید.
 برای شروع یک عکس را از طریق File->Open باز کنید . من از طریق File->Creat->ScreenShot از جایی که می خواستم عکس گرفتم .

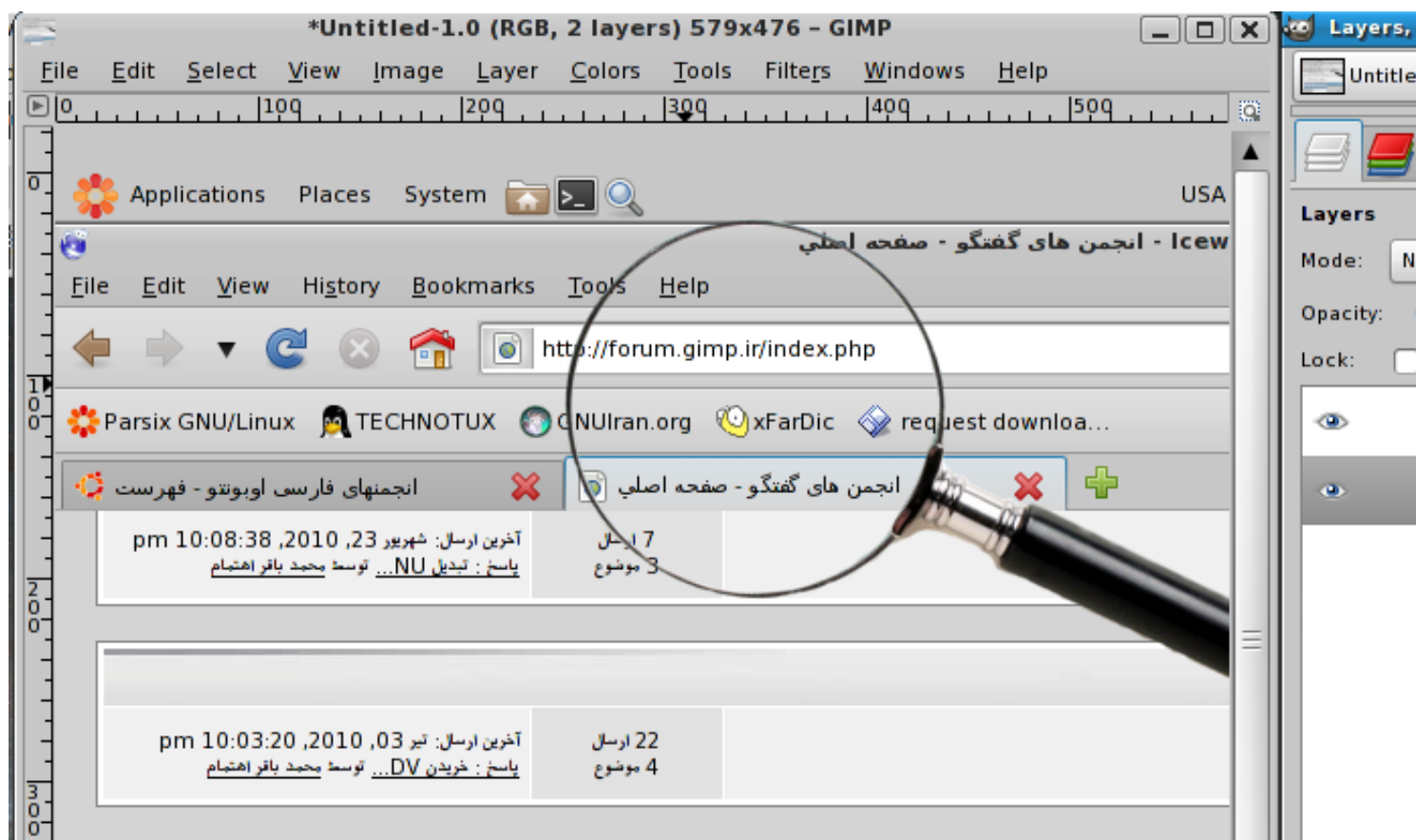


شکل ۱: عکس گرفته شده از صفحه نمایش

قبل از باز کردن عکس من عکس یک ذره بین را از طریق اینترنت پیدا کردم و کمی آنرا ویرایش کردم . حالا از طریق مسیر File->Open as Layer آنرا باز کردم . سپس با استفاده از ابزار Scale کمی اندازه ذره بین را کوچکتر کردم و با اندازه

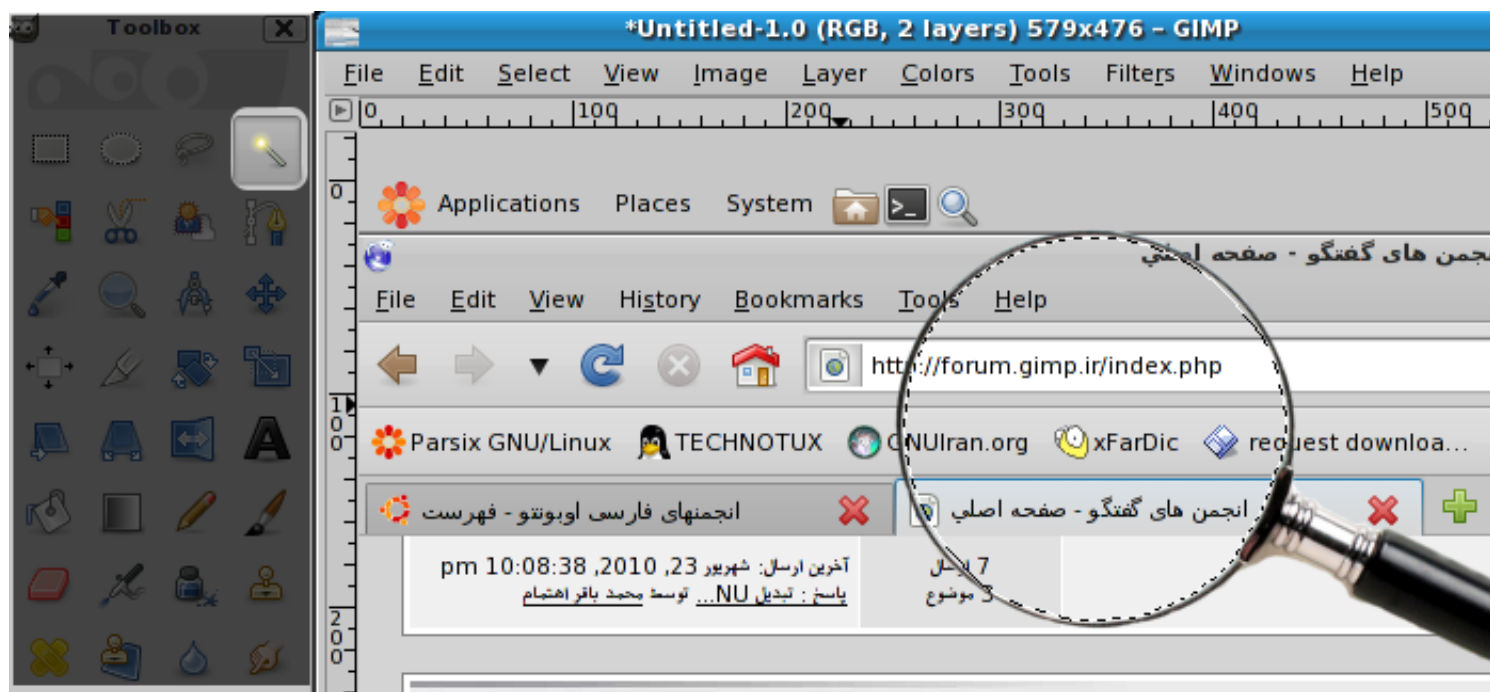
^۱<http://www.gimp.ir>

جایی که قرار بود زوم شود تنظیم کردم و با استفاده از ابزار Move مکان درستی را برای آن تعیین کردم.



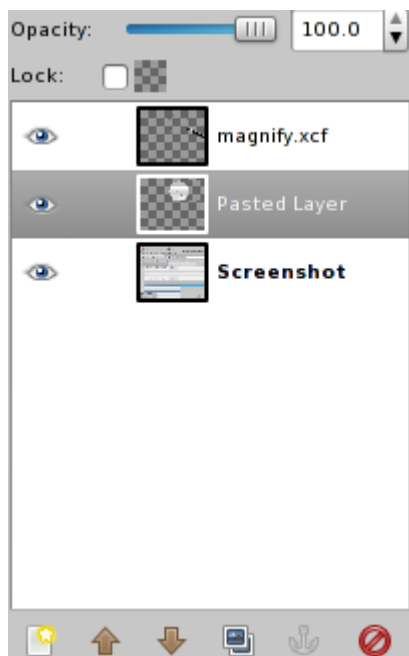
شکل ۲: تنظیم اندازه و مکان قرارگیری ذره بین همچنین تعداد لایه ها

حالا مطمئن شوید که لایه ذره بین انتخاب شده است برای اینکار کافی است بر روی لایه ذره بین کلیک کنید. حالا ابزار Fuzzy Select tool را انتخاب کنید و در درون ذره بین کلیک کنید تا به حالت انتخاب در آید.



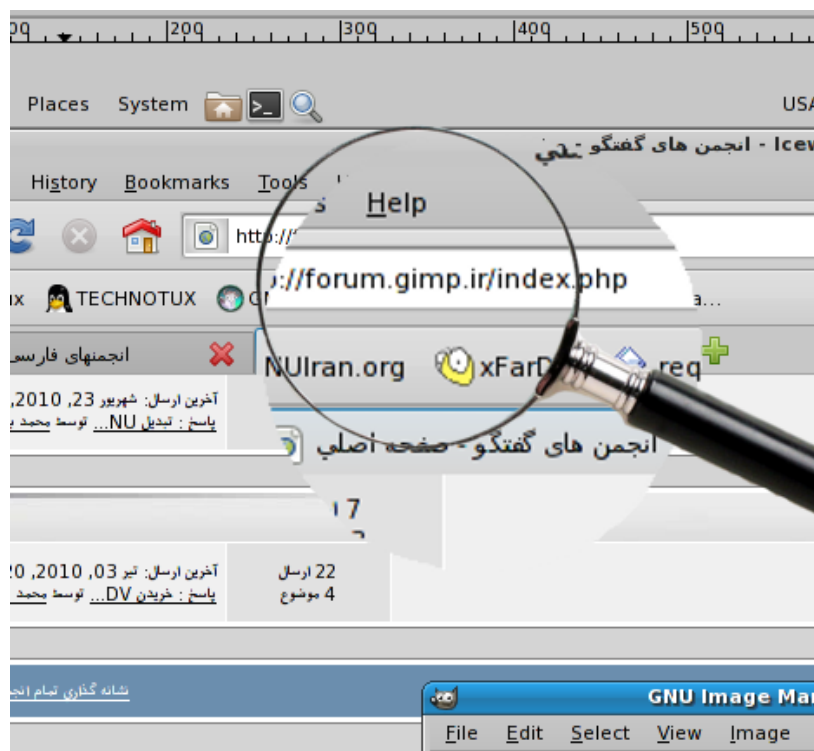
شکل ۳: انتخاب درون ذره بین

حالا لایه عکس را انتخاب کنید . سپس مسیر **Edit->Copy** و سپس مسیر **Edit->Paste Into** کلیک کنید و سپس بر روی دکمه **New Layer** کلیک کنید یا مسیر **Layer->New Layer** بروید . سپس لایه جدید را به زیر لایه ذره بین بیاورید . حالا لایه ها مانند زیر هستند .



شکل ۴: نحوه قرار گیری لایه ها

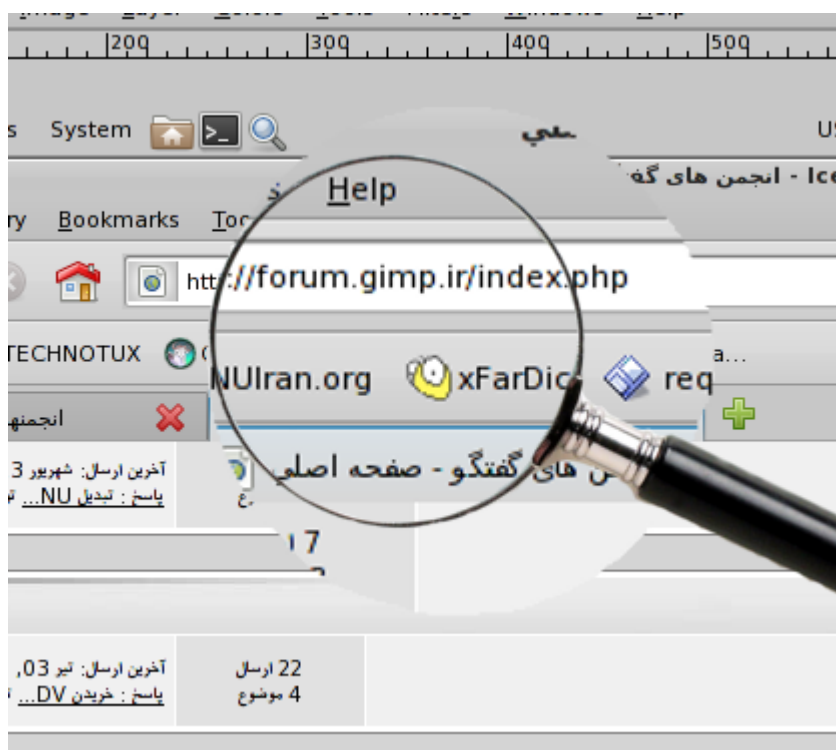
حالا ابزار scale را انتخاب کنید و اندازه لایه ای که تازه ساخته شده است را کمی بزرگ کنید .



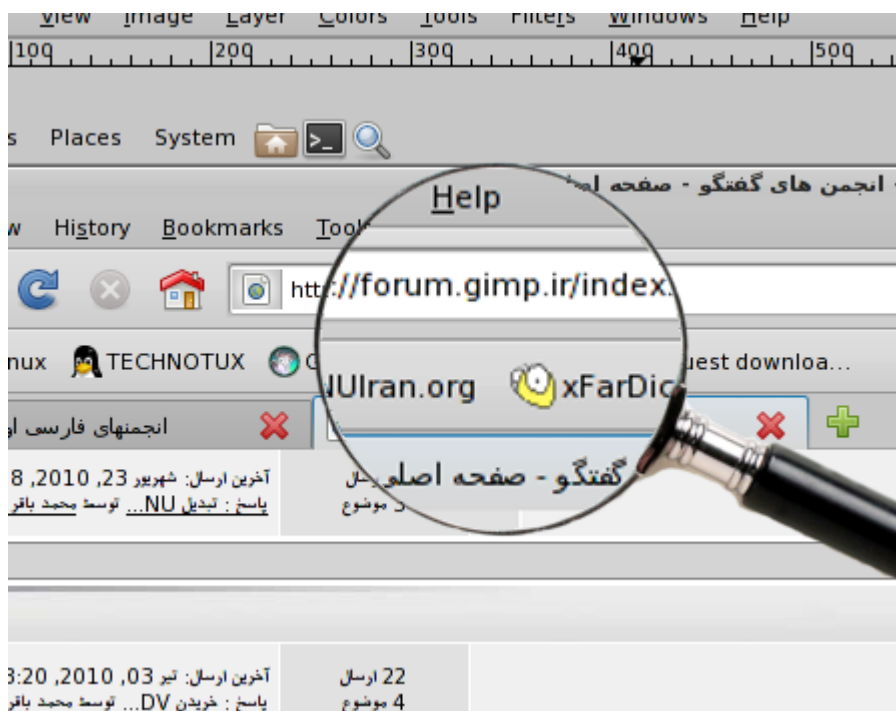
شکل ۵: بزرگتر کردن عکسی که قرار است در زیر ذره بین قرار گیرد

حالا با استفاده از ابزار Move مکان مناسبی برای عکس بزرگ شده انتخاب کنید . من کمی عکس را به سمت بالا بردم.

حالا لایه ذره بین را انتخاب کنید و با استفاده از ابزار Fuzzy Select مثل قبل دوباره درون ذره بین را انتخاب کنید . حالا لایه عکسی که قرار است بزرگ شود را انتخاب کنید سپس مسیر Select->Invert را بروید سپس کلید Delete فشار دهید بعد مسیر Select->None را بروید .



شکل ۶: تعیین مکان مناسب برای عکس بزرگ شده



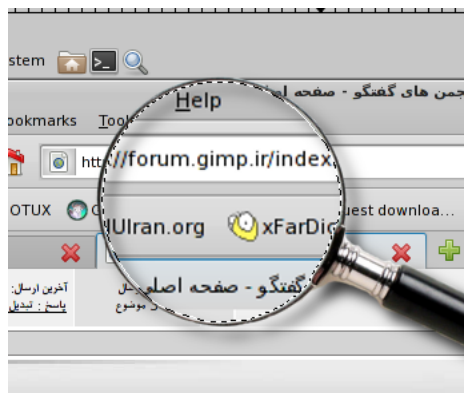
شکل ۷: تصویر بزرگ شده در زیر ذره بین

خب تا اینجا کار کمی تام شده است اما بگذارید کمی سلیقه به خرج دهیم و کار را جلوتر ببریم . لایه ذره بین را انتخاب کنید و مسیر **Drop Shadow -> Light and Shadow -> Filters** را بروید و مقدارهای پیش فرض را قبول کنید و بر روی **OK** کلیک کنید.



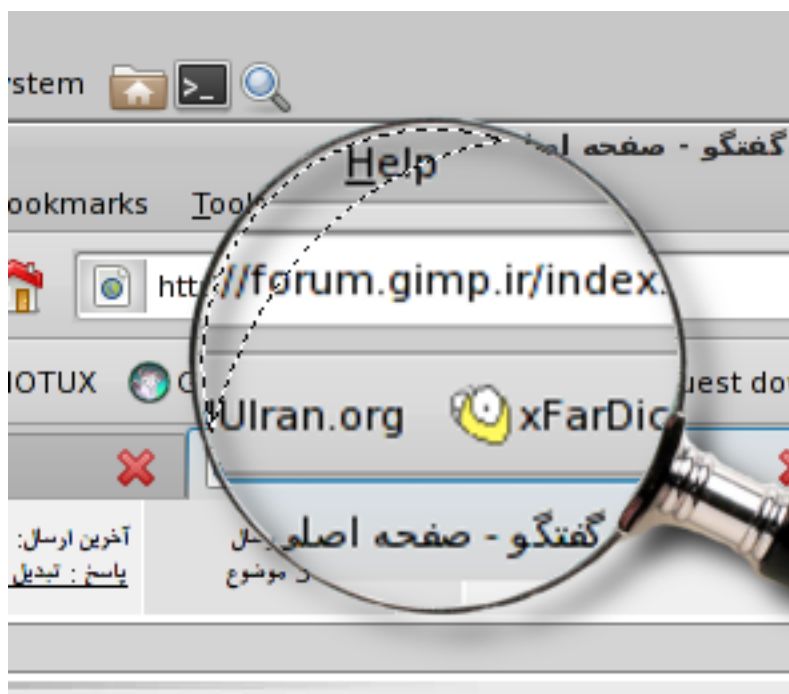
شکل ۸: اضافه کردن سایه به ذره بین و نحوه قرار گیری لایه ها

با استفاده از ابزار Fuzzy Select درون ذره بین را انتخاب کنید .



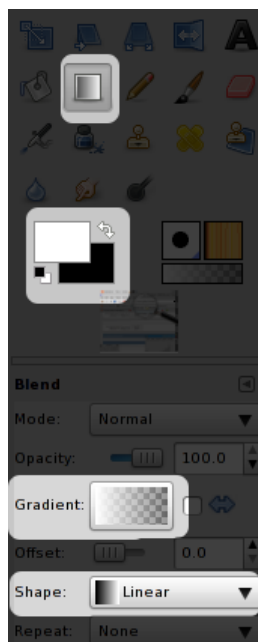
شکل ۹: انتخاب درون ذره بین

حالا با استفاده از ابزار دایره و پایین نگه داشتن کلید Ctrl مانند زیر قسمتی از دایره را حذف کنید .



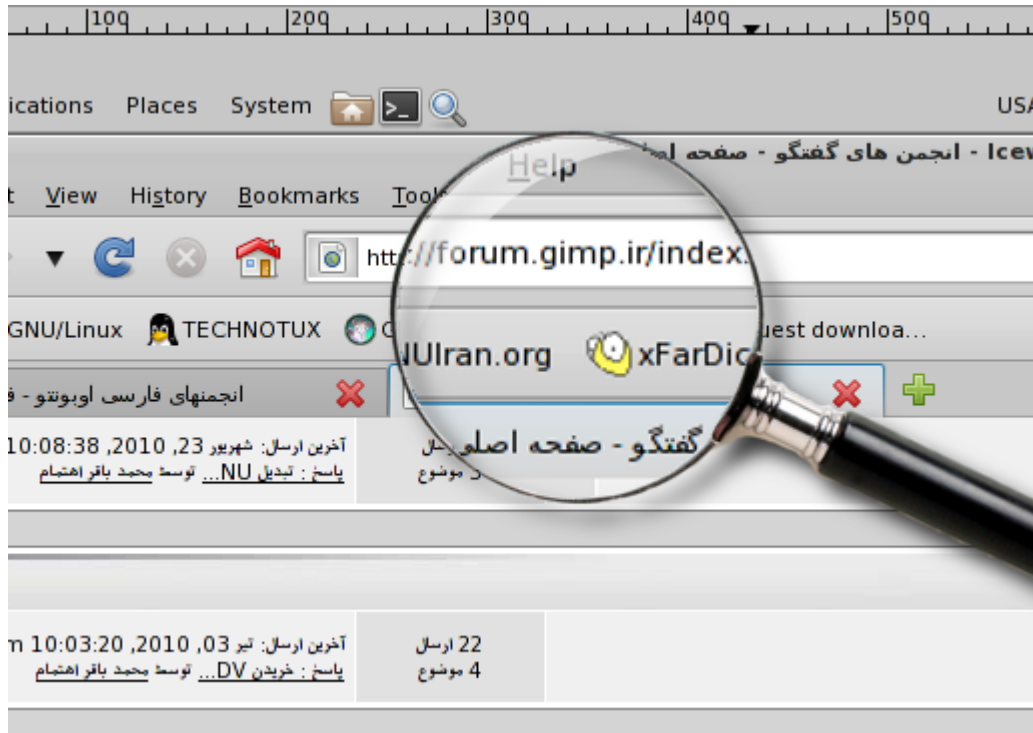
شکل ۱۰: انتخاب قسمی از دایره برای شفافیت

حالا یک لایه جدید با نام Shine بسازید سپس ابزار گرادیان را انتخاب کنید و تنظیمات زیر را انجام دهید :



شکل ۱۱: اعمال گرادیان

در پایان کار مانند زیر خواهد بود :



شکل ۱۲: تصویر نهایی